

Producción & Precios de Carne de Res en E.U.



Hoja de Balance de E.U. para Carne de Res

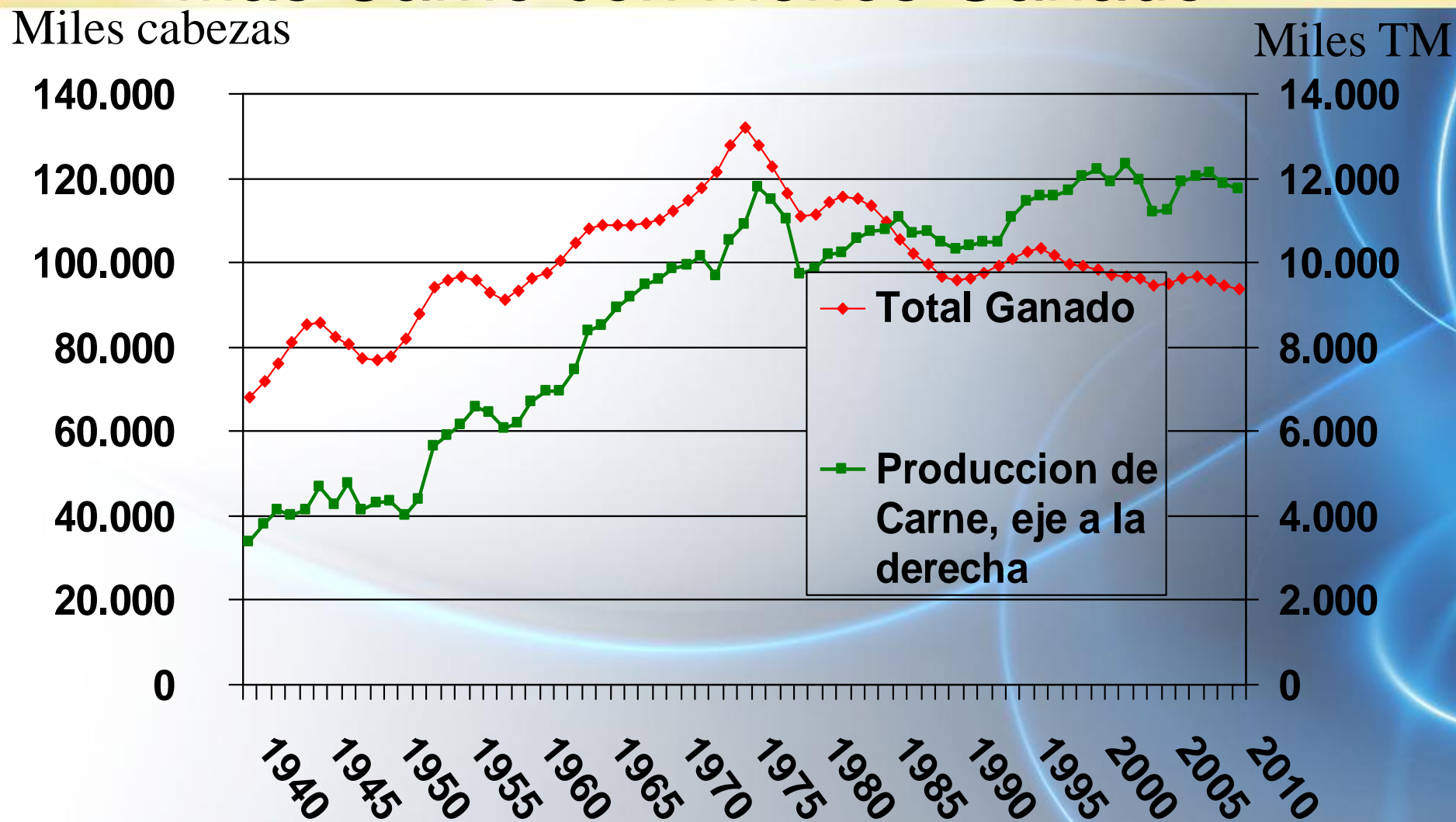


	2009	2010	Cambio
Produccion (miles mt)	11.78	11.93	+1%
Cons.Per capita kg	27.7	27.08	-2..3%
Novillos Choice , \$/kg	37.76	43.26	14.6%
Exportaciones (miles mt)	877.7	1,045	19%
Importaciones (miles mt)	1,191	1,057	-11%

Fuente: USDA WASDE Report Ene 2011, equivalente peso en canal



Eficiencia de Producción Significa Mas Carne con Menos Ganado

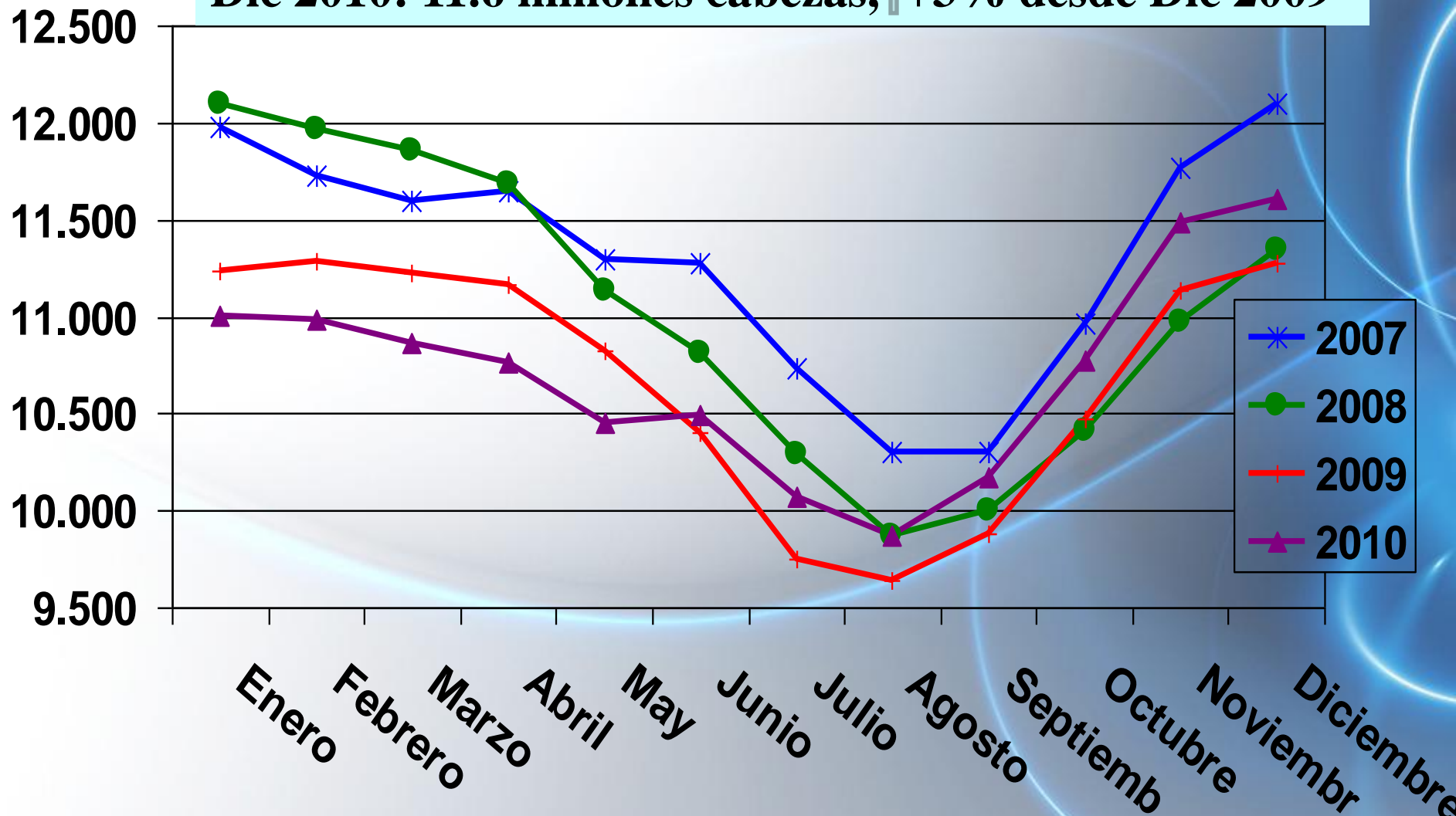


Fuente: USDA/NASS, Inventario al 1o. de Enero

Ganado en Corrales de Engorda en E.U.

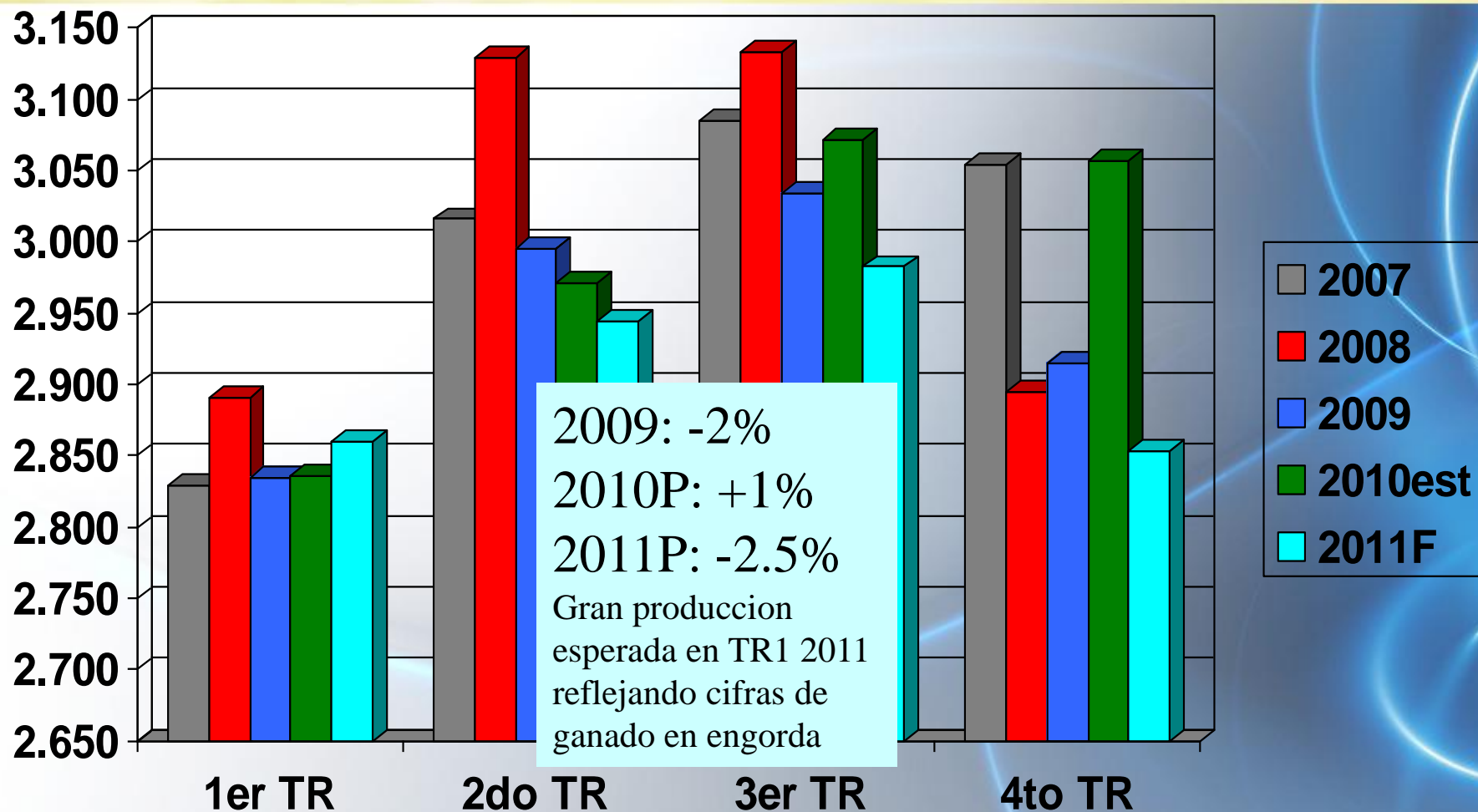


Dic 2010: 11.6 millones cabezas, ↑+3% desde Dic 2009



Fuente: USDA, miles de cabezas

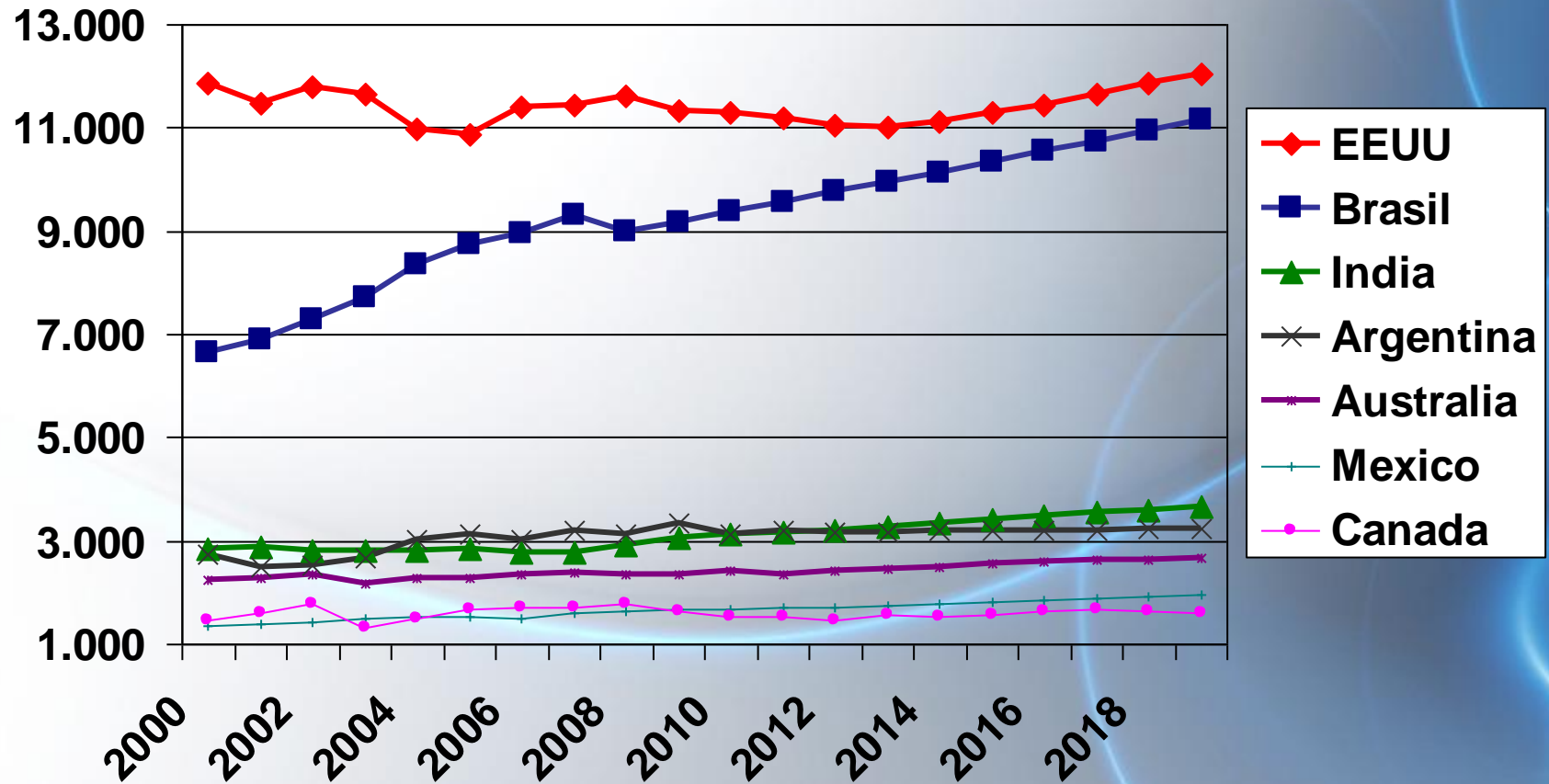
Pronóstico (P) Trimestral (TR) de Producción Carne de Res USDA



Tendencias Producción a Largo Plazo de Mayores Exportadores Carne de Res



Miles TM

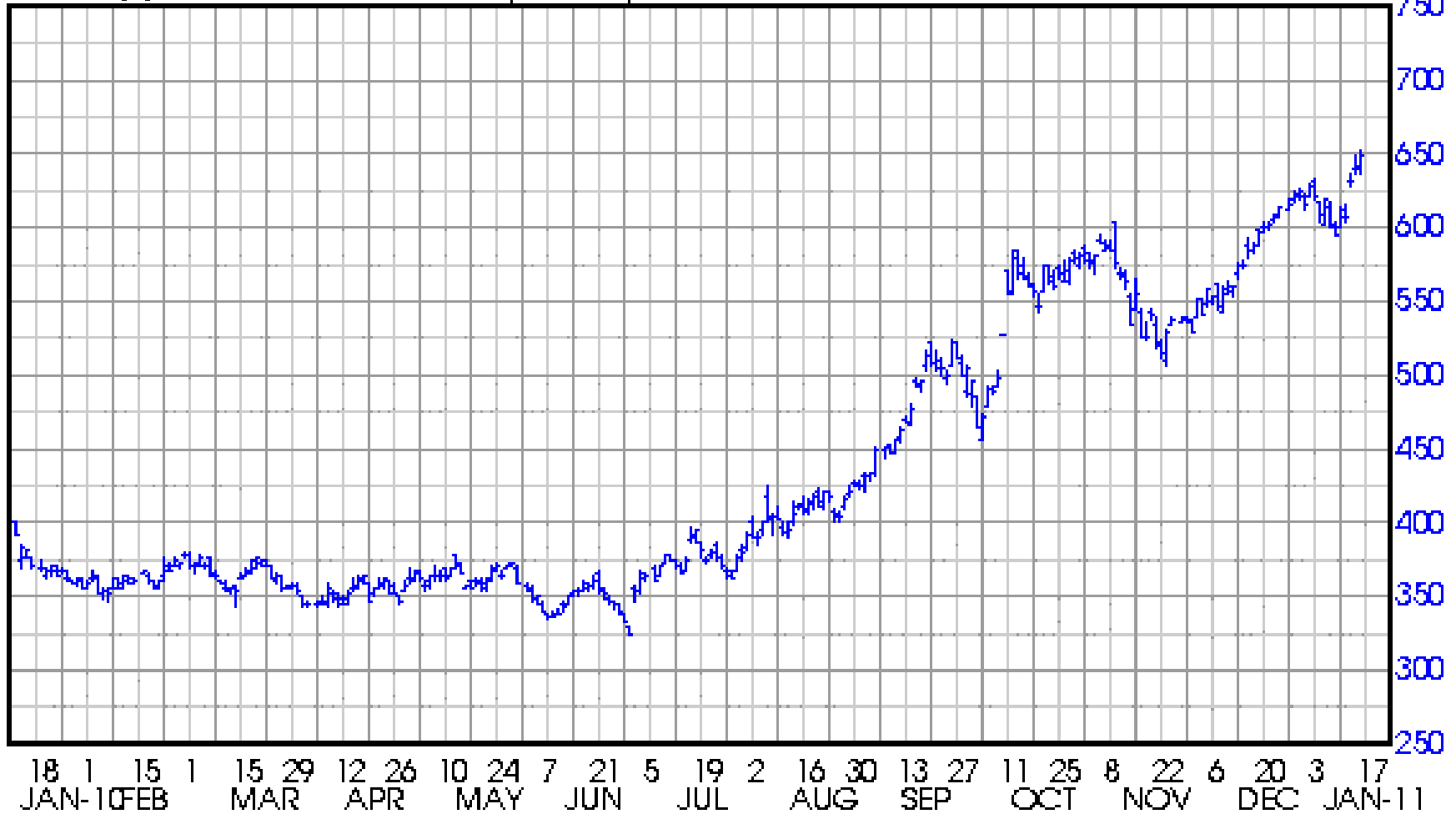


Fuente: OECD/FAO, equivalente peso en canal, Miles TM

Contratos a Futuro para Maiz Diciembre



CORN (P) NEAREST FUTURES .. daily OHLC plot



3 of 01/14/11

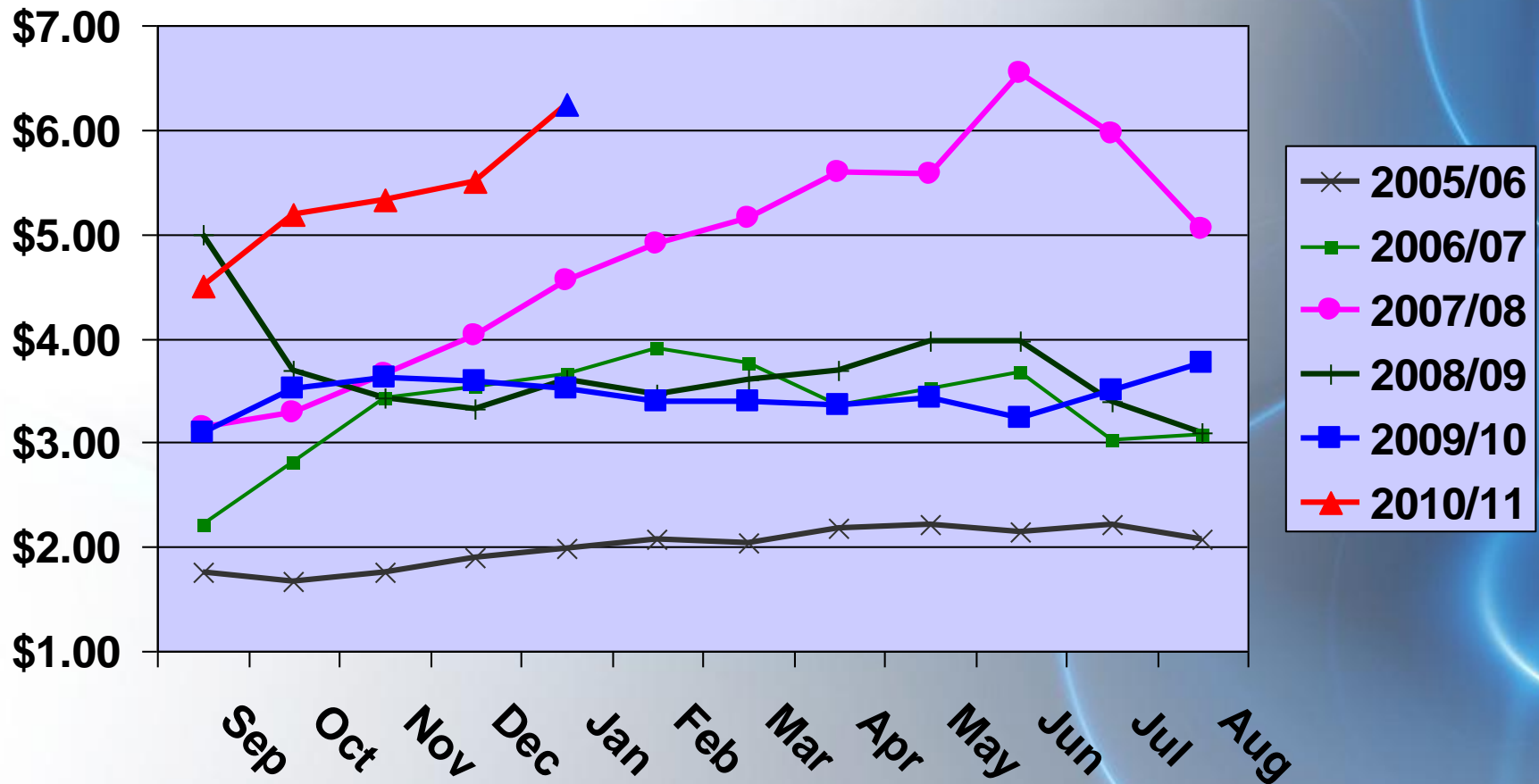
@ Barchart.com

Fuente: Brownfieldnetwork, 1/14/2011

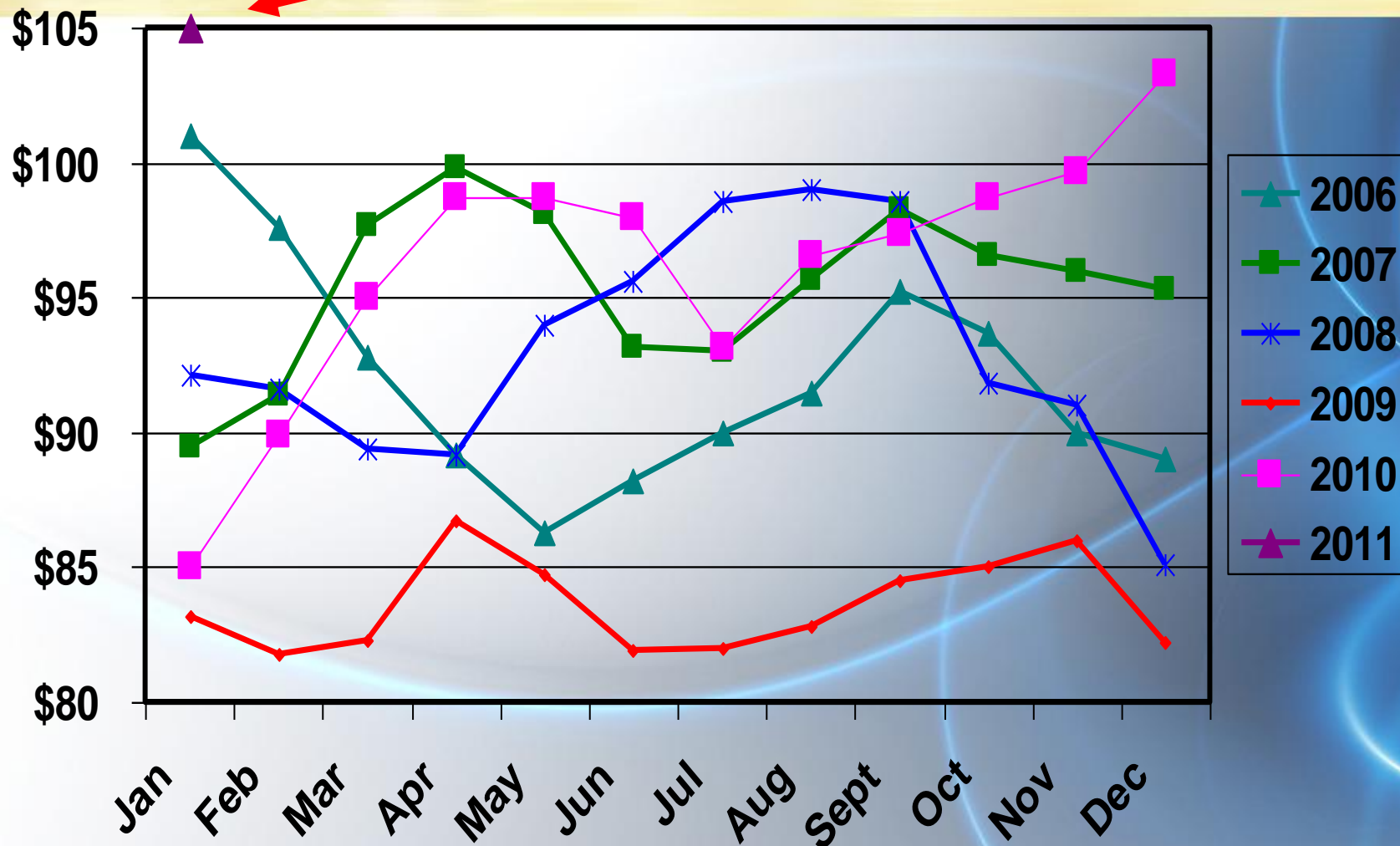
Precios en Efectivo del Maiz. E.U.S.



Los precios del Maiz ahora proyectados en **\$4.90-\$5.70** para 2010/11 con fuerte demanda y menores rendimientos



Precios Mensuales para Ganado Bovino en Pie

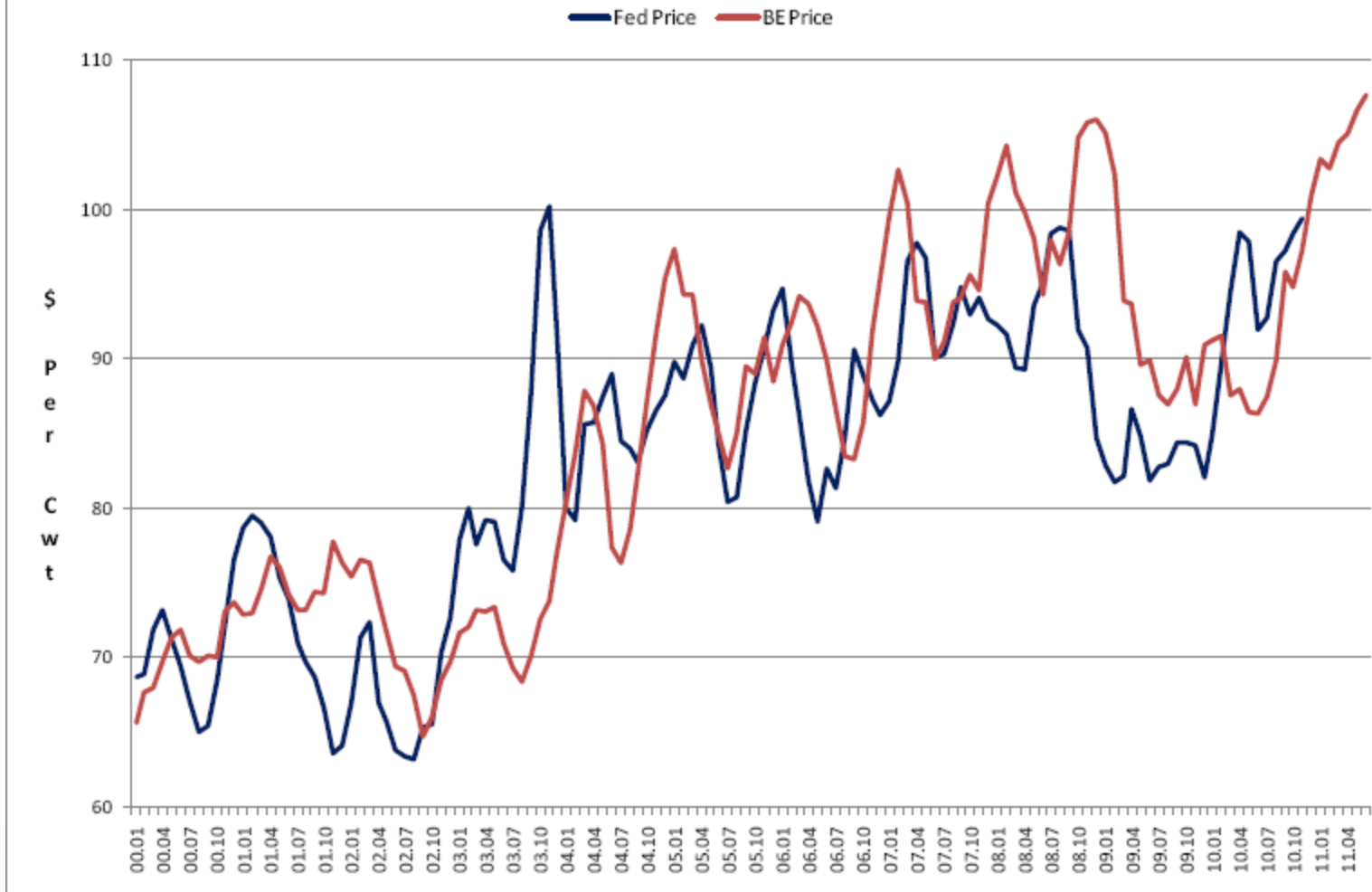


Fuente: USDA/NASS and ERS, dolares por cada 100 libras de peso vivo

Se Requieren Altos Precios del Ganado Cercanos a \$110/cwt para Punto de Equilibrio

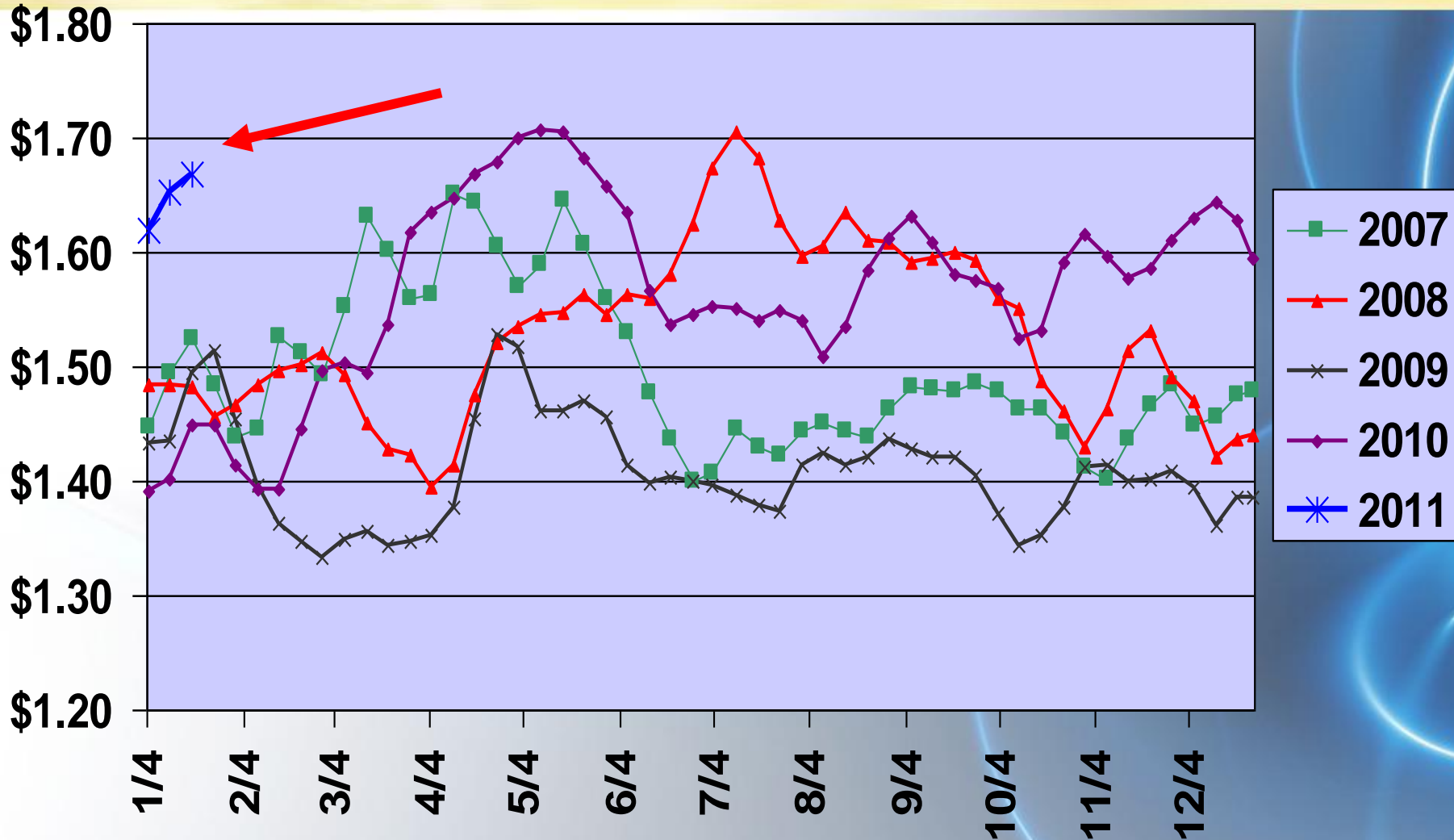


Figure 2. Fed Cattle and Breakeven Prices
Source: Michael Langemeier, Kansas State University



Fuente: Kansas State University, Langemeier Dic 2010

Precios Semanales para Carne Choice (valor de despiece)



Precios Elevados para Pulpas

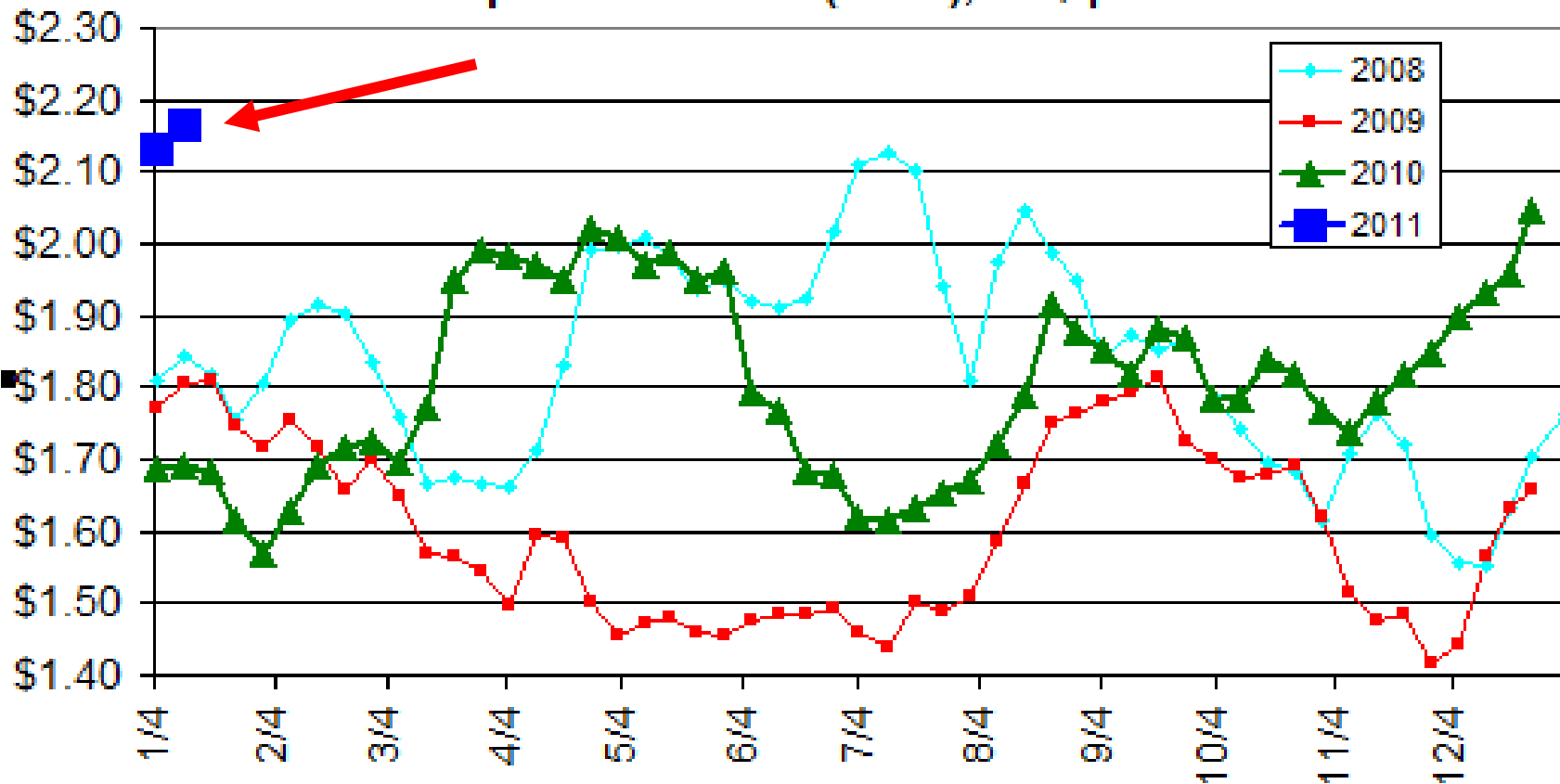
Ofertas limitadas de carne de res importada

Fuerte demanda de exportacion

Demanda en EU. para cortes de bajo valor



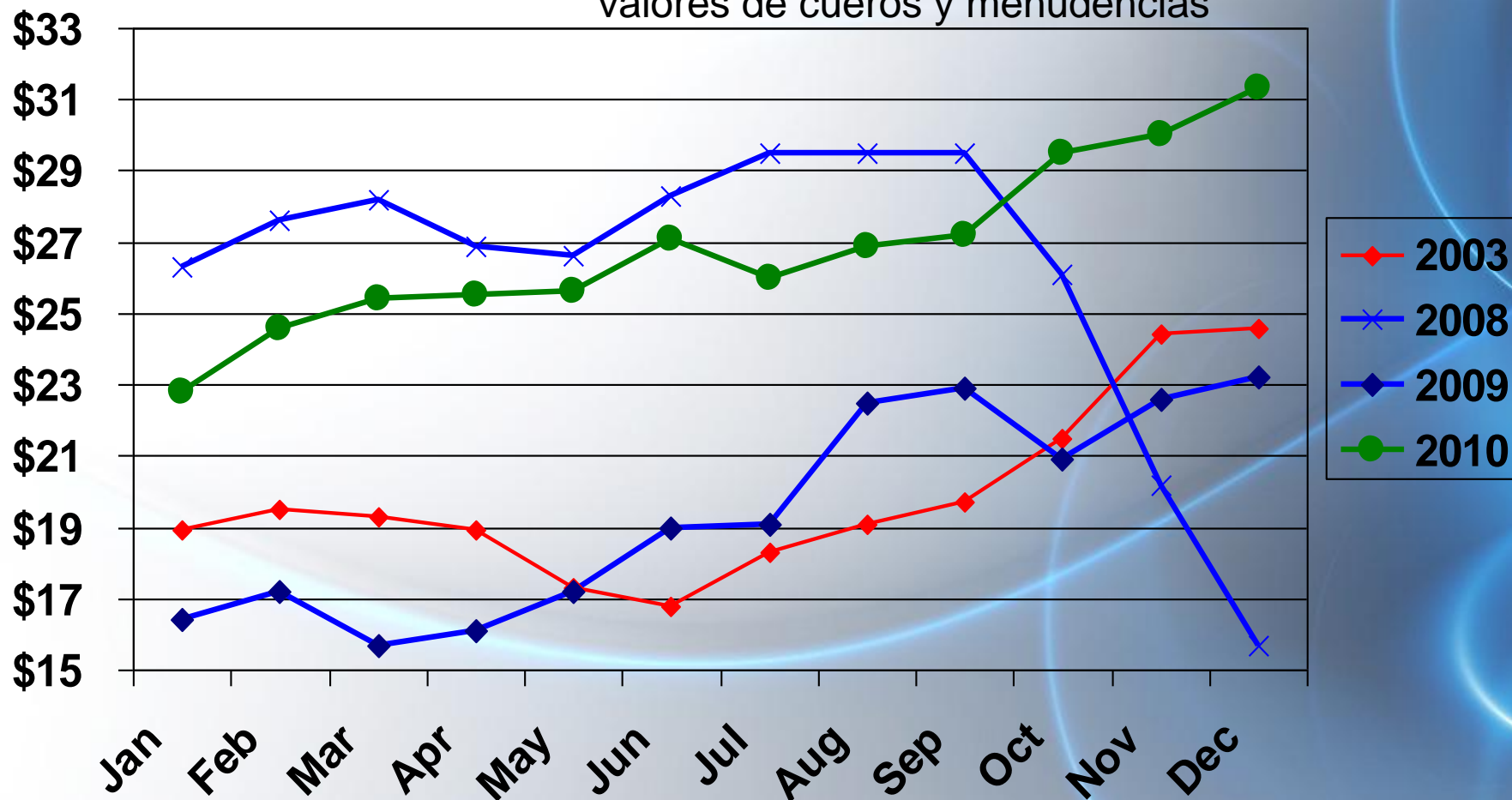
Top Inside Round (168 3), US\$/pound





Valor de Sub-productos del Ganado

En Dic 2010 altos records por los altos valores de cueros y menudencias

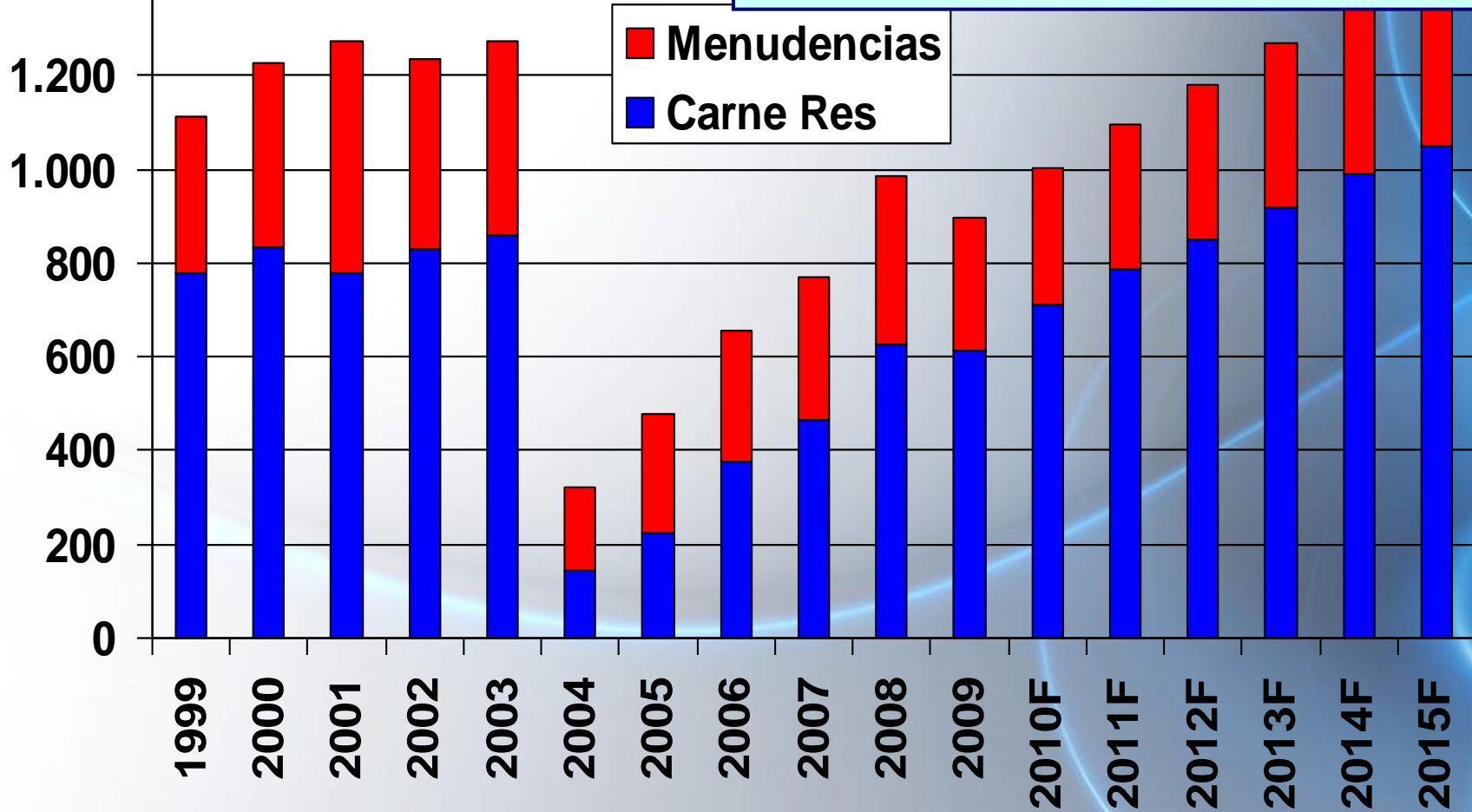


Recuperación Exportaciones de Carne de Res, E.U.

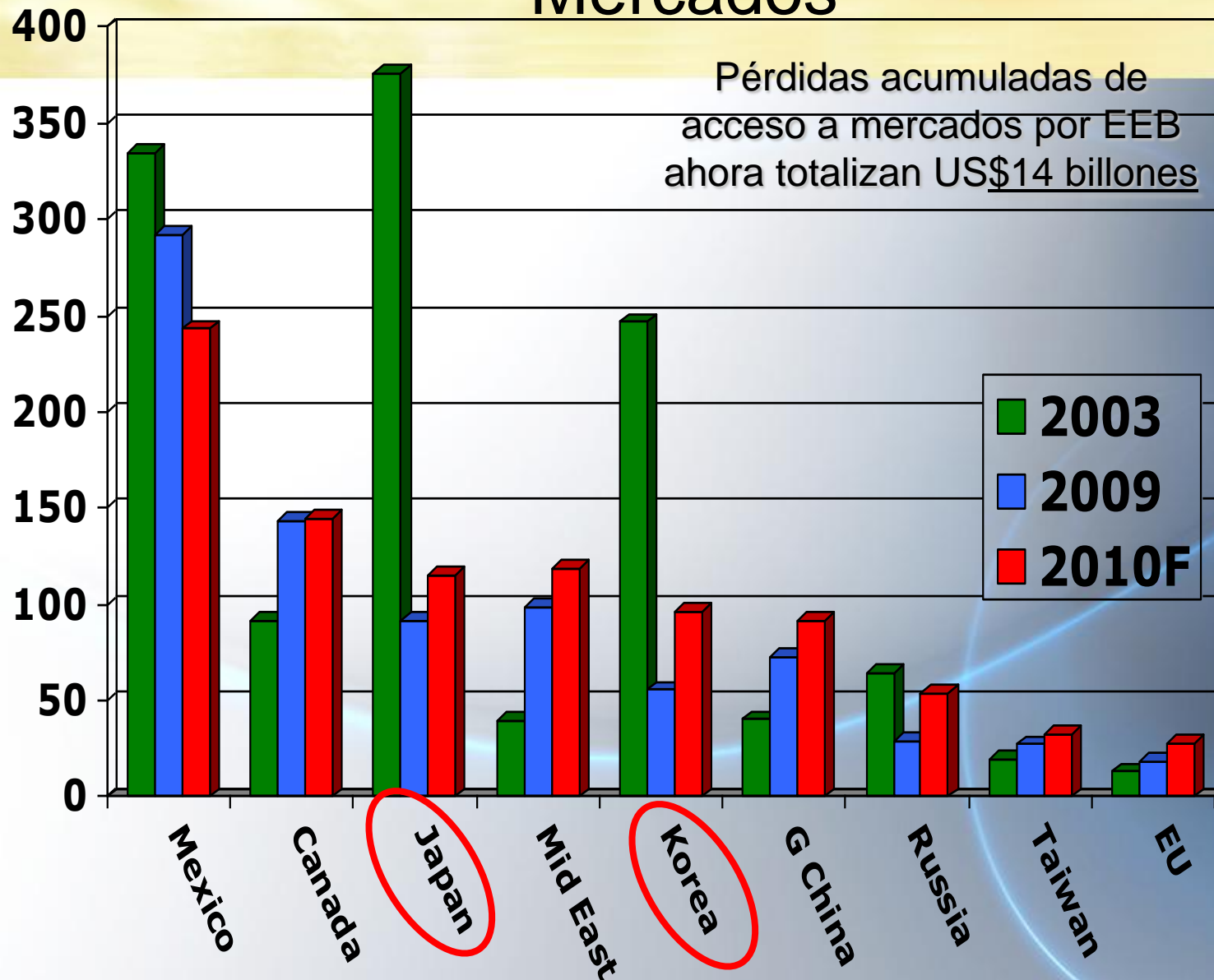


Miles TM
1.400

2010F: 1 MTM, +12% valorizadas en \$3.95 billons, +28%; superando record del '03



Exportaciones Carne de Res E.U. a los Mayores Mercados



Fuente: Pronostico USDA/USMEF, Miles TM, incluye menudencias

Exportaciones Resurgen en 2010

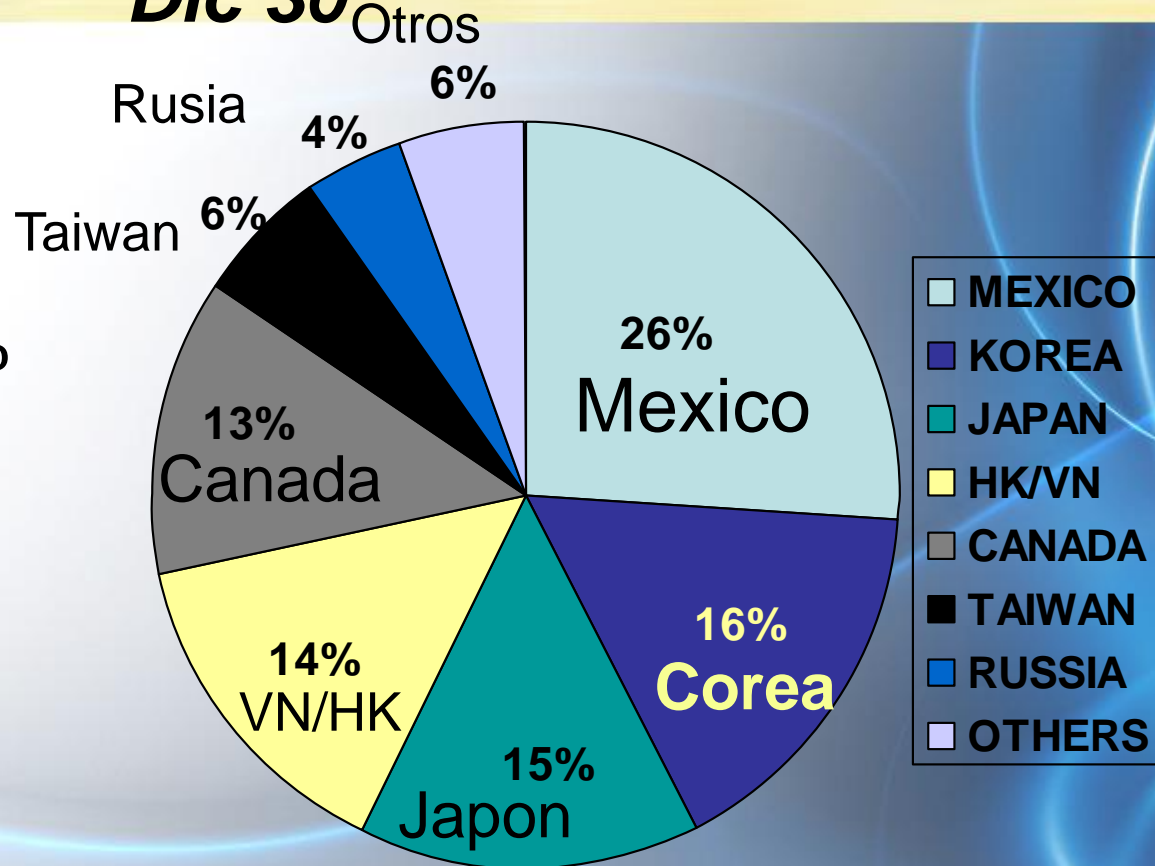
Exportaciones Semanales Carne Res EU hasta



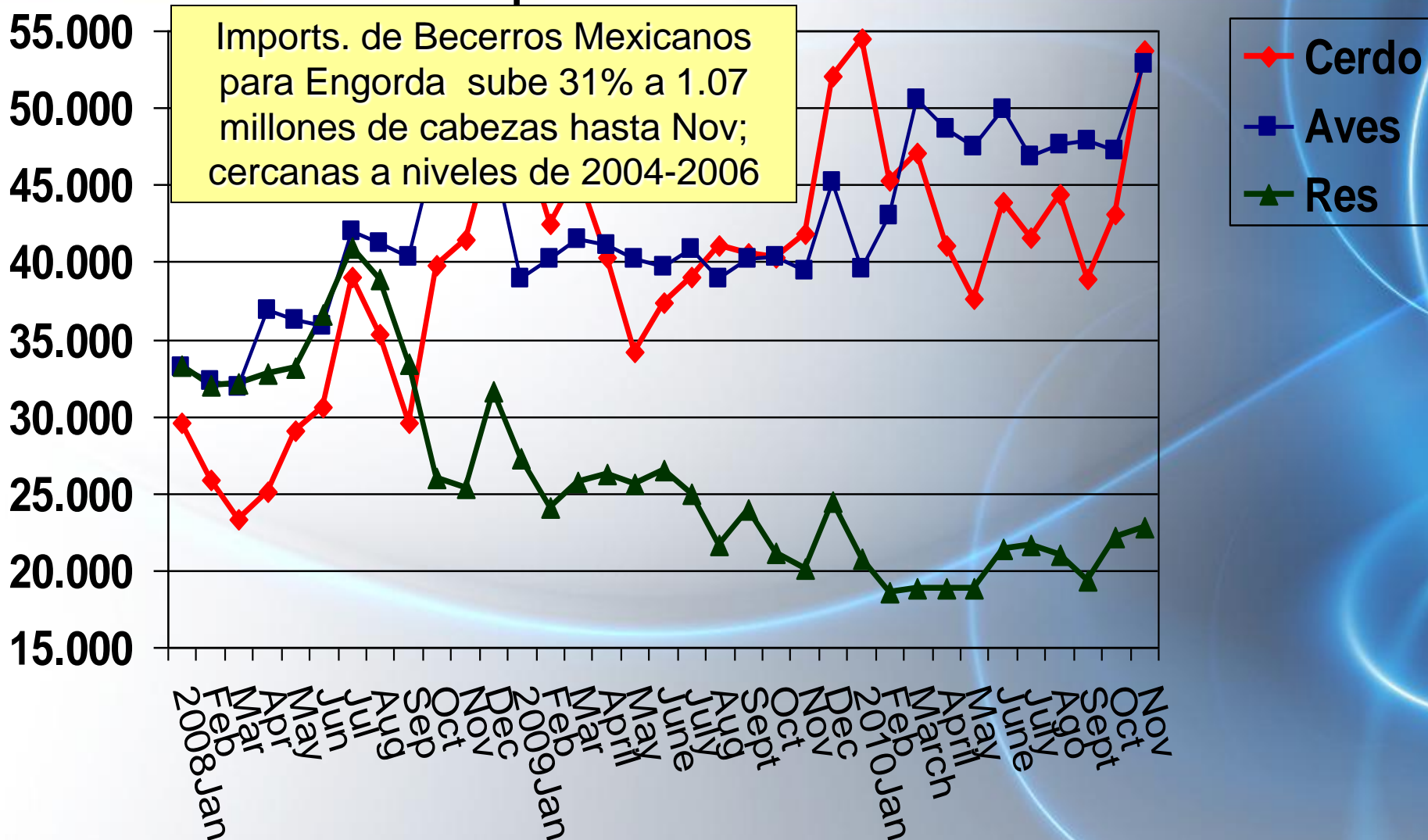
Dic 30 Otros 6%

1. Mexico -1%
2. Corea +99%
3. Japon +39%
4. Vietnam/HK +29%
5. Canada +11%
6. Taiwan +42%
7. Rusia: 25,929 MT (+881%)

Total: +32%



Fuertes Exports. de Proteina Barata de E.U. a Mexico pero la de Res Mostrando Señales de Repunte en Oct/Nov 2010



Fuente: USDA/USMEF, GTA, Metric Tons, includes variety meats



Producción de Cerdo de E.U

- El reporte USDA de inventarios para Diciembre mostró cifras descendentes en 1% para total de cerdos de cria y abasto.
 - Inventario para Rebaño de Cria fue de 5.78 millones cabezas, comparado al de 6.16 millon. cab. en Dic 2007 (antes que comenzaran los ajustes a los altos precios de alimentación)
- Pronóstico USDA 2011: 1% mayor (siguiendo la baja de 3% en 2010)
- Se espera que los precios de los puercos excedan \$1.30/kg de peso vivo pero tambien habran costos records de produccion

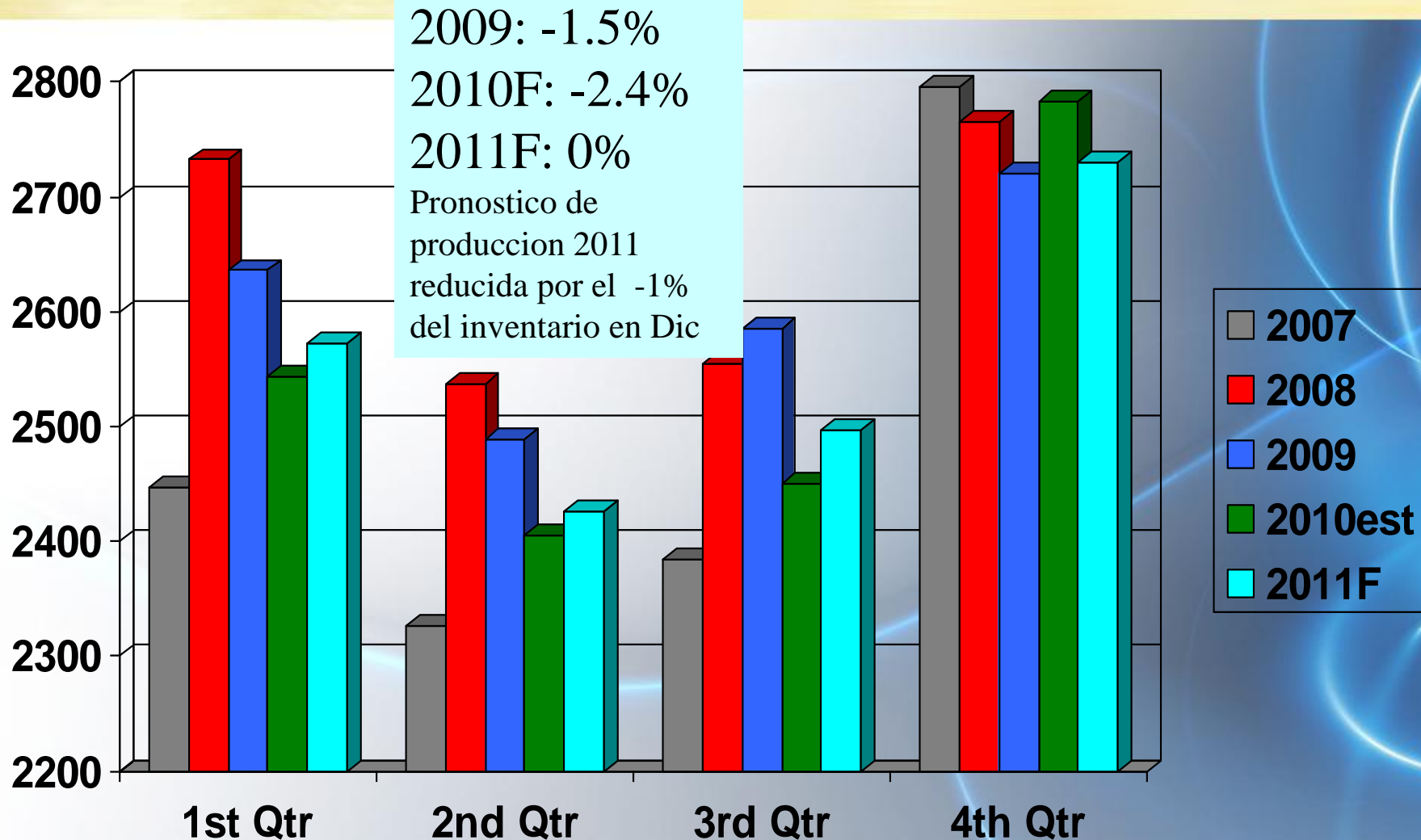
Hoja de Balance E.U para Carne de Cerdo



	2009	2010	Cambio %
Produccion (Miles TM)	10,430	10,126	-3%
Cons. Per capita, Kg	22.7	21.5	-5%
Precios, \$/kg, en pie	\$0.90	\$1.21	34%
Exports. Cerdo (miles TM)	1,872	1,930	3%
Imports. Cerdo (miles TM)	378	399	6%
Uso Domestico (Miles MT)	8,936	8,595	-4%

Fuente: USDA/ERS, equivalente peso en canal, estimaciones 2010

Pronostico Trimestral USDA Produccion Carne Cerdo



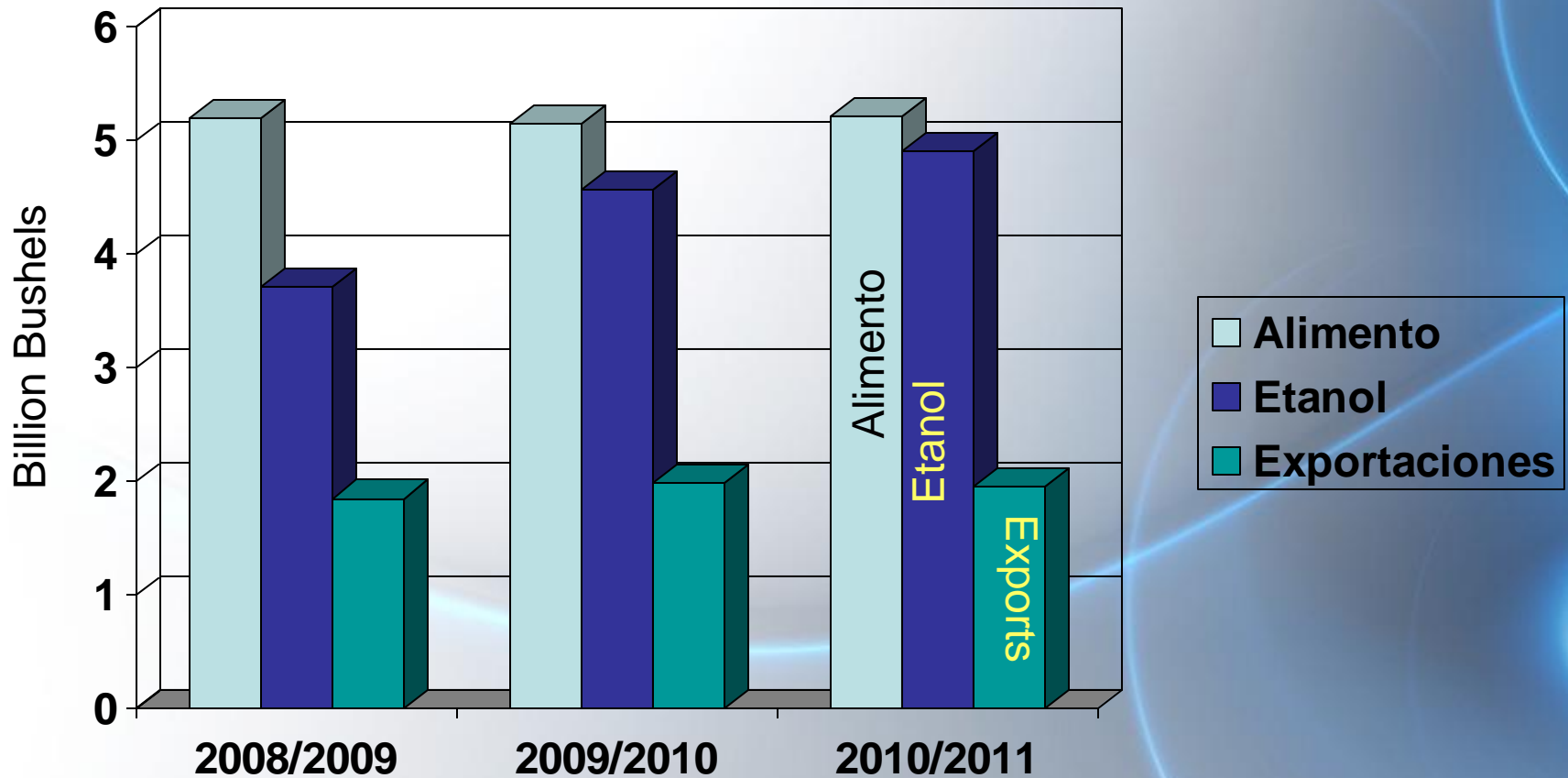
Abastecimiento y Uso de Maiz E.U..



Producción: 12.09

13.09

12.447 billones bushels



Reservas finales: 1.67

1.7

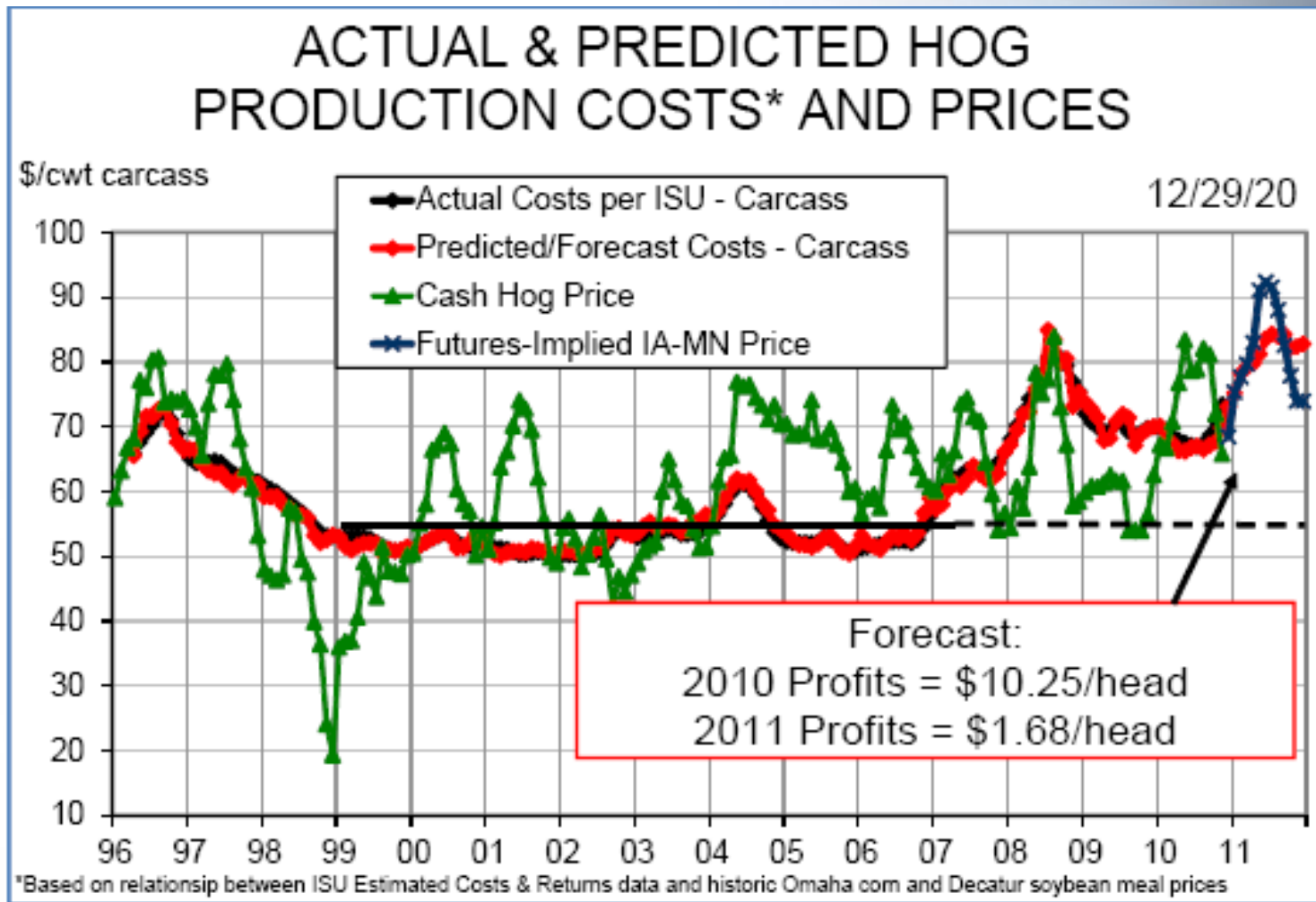
0.745 billon bushels

Precio granja \$/bu: \$4.06

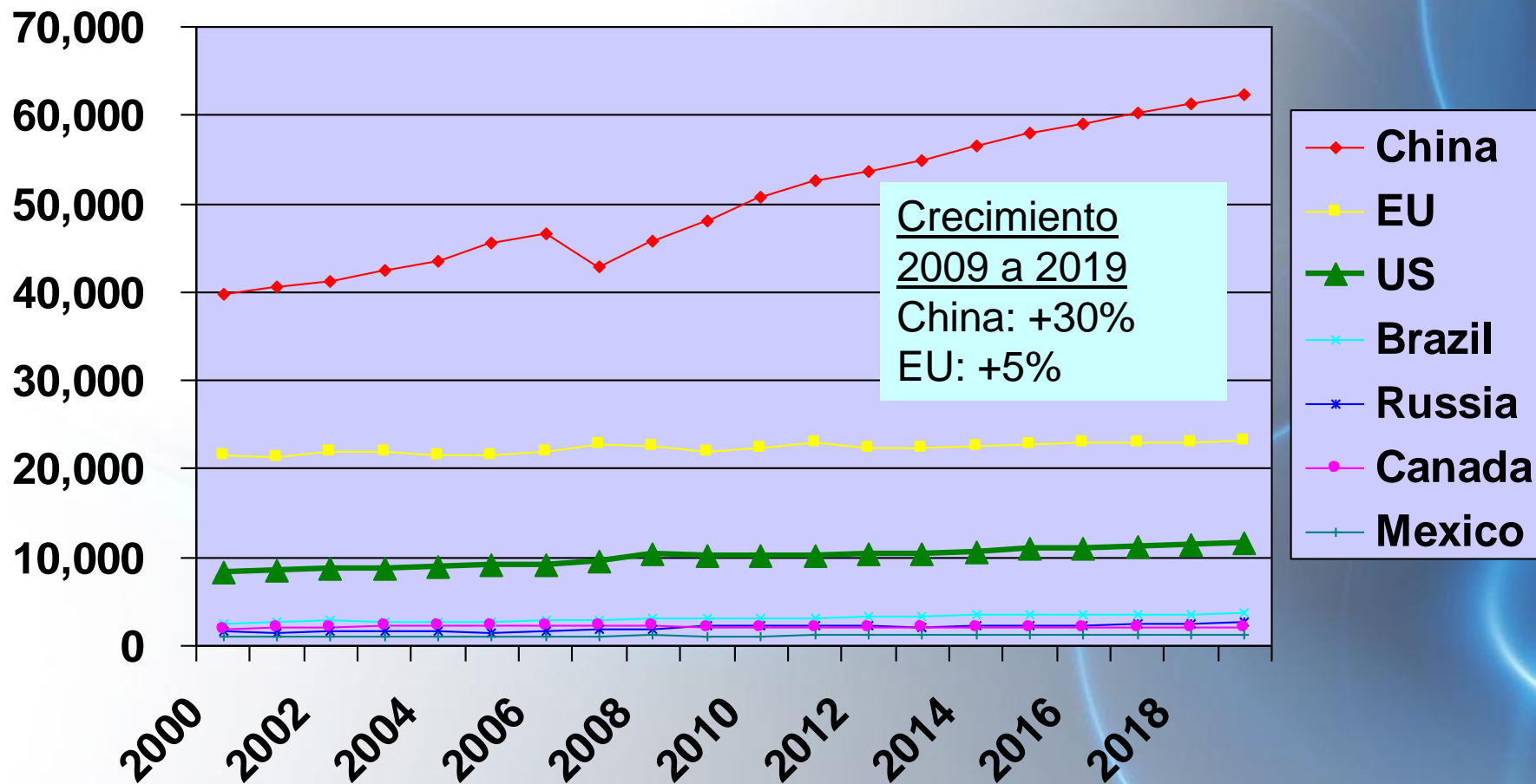
\$3.55

\$4.90-\$5.70

Se Esperan Altos Precios en 2011 que Apenas Compensarán los Altos Costos de Producción



Tendencias de Producción Porcina con China y la U. Europea





Tendencias de Produccion

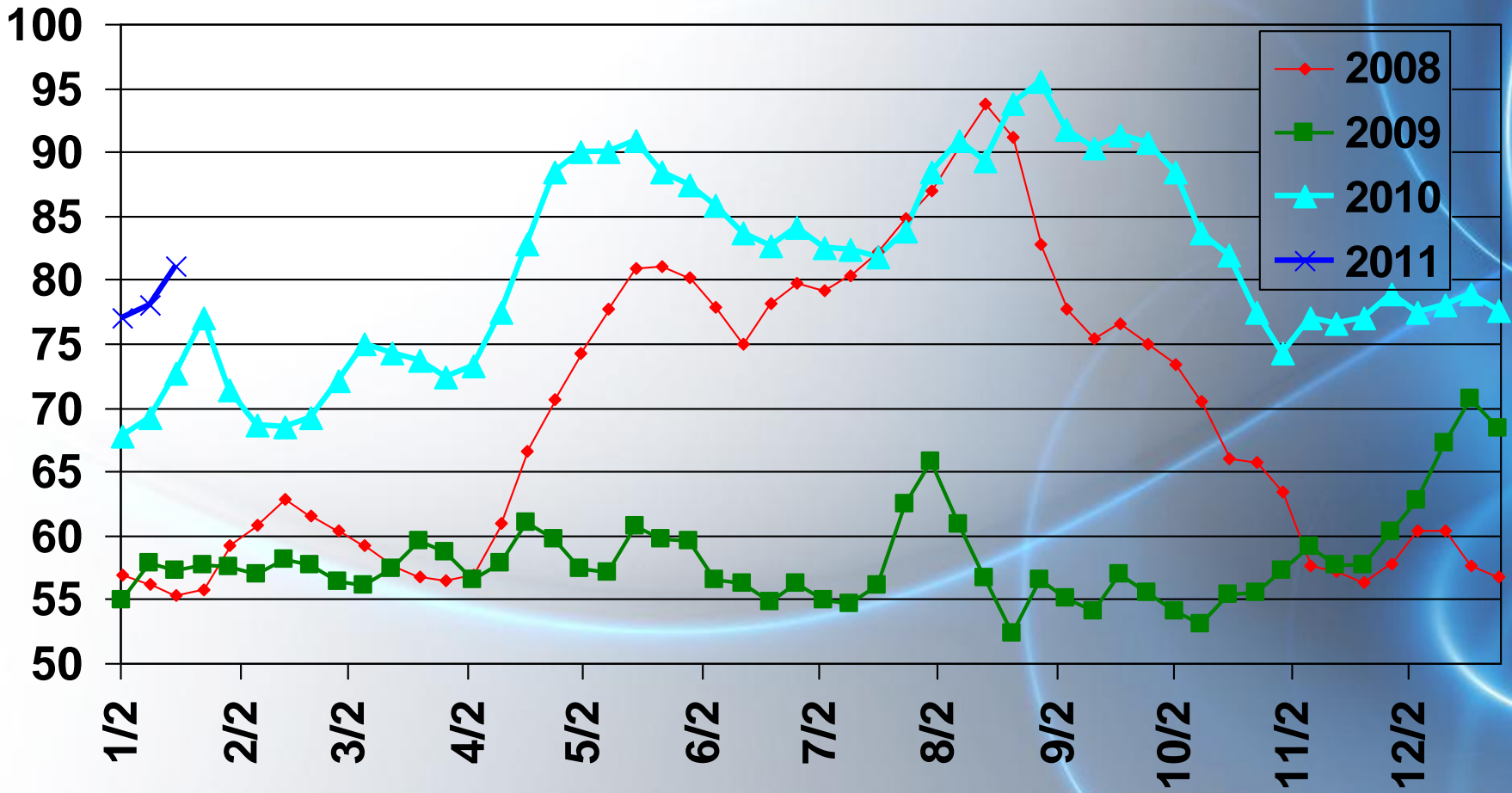
- China, UE, US: mas del 80% de la produccion mundial de cerdo
- Excluyendo China, UE, US, Brasil & Rusia contabilizan el 73% de la produccion
- Con el crecimiento de la produccion en China, UE, Rusia se espera abastecer la demanda domestica creciente
 - Pero aun habra necesidad de importaciones complementarias, especialmente de algunos cortes, menudencias, etc
- US, Canada, Brasil continuarán subiendo sus exportaciones



Valor al Despiece (Cutout) de Cerdo

2010 excedió al 2008 imponiendo nuevos records

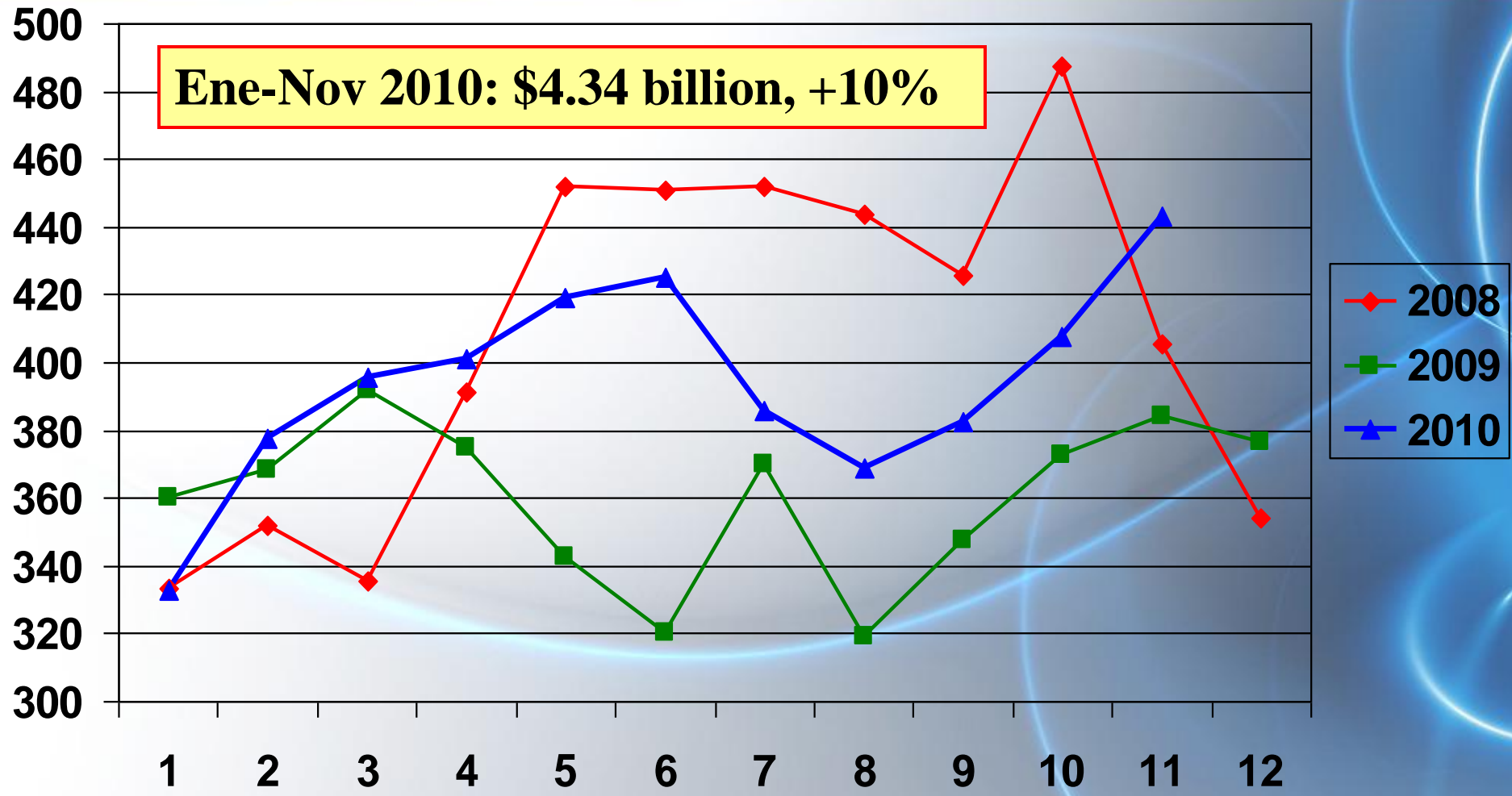
\$/cwt



Valores de Exports. Mensuales de Cerdo y sus Menudencias, U.S.



Millones USD

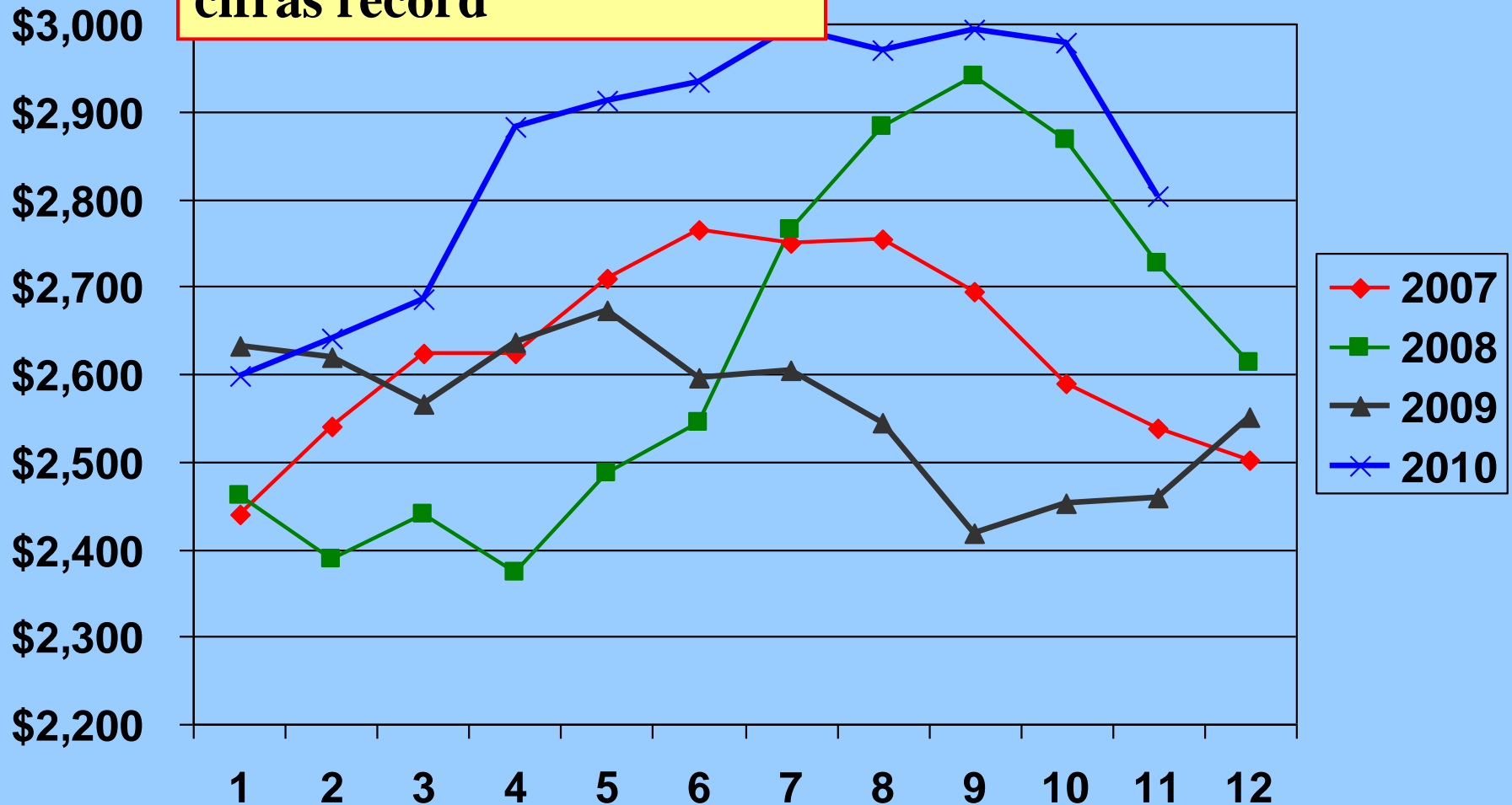


Valores Unitarios de Exportaciones de Cerdo de U.S.

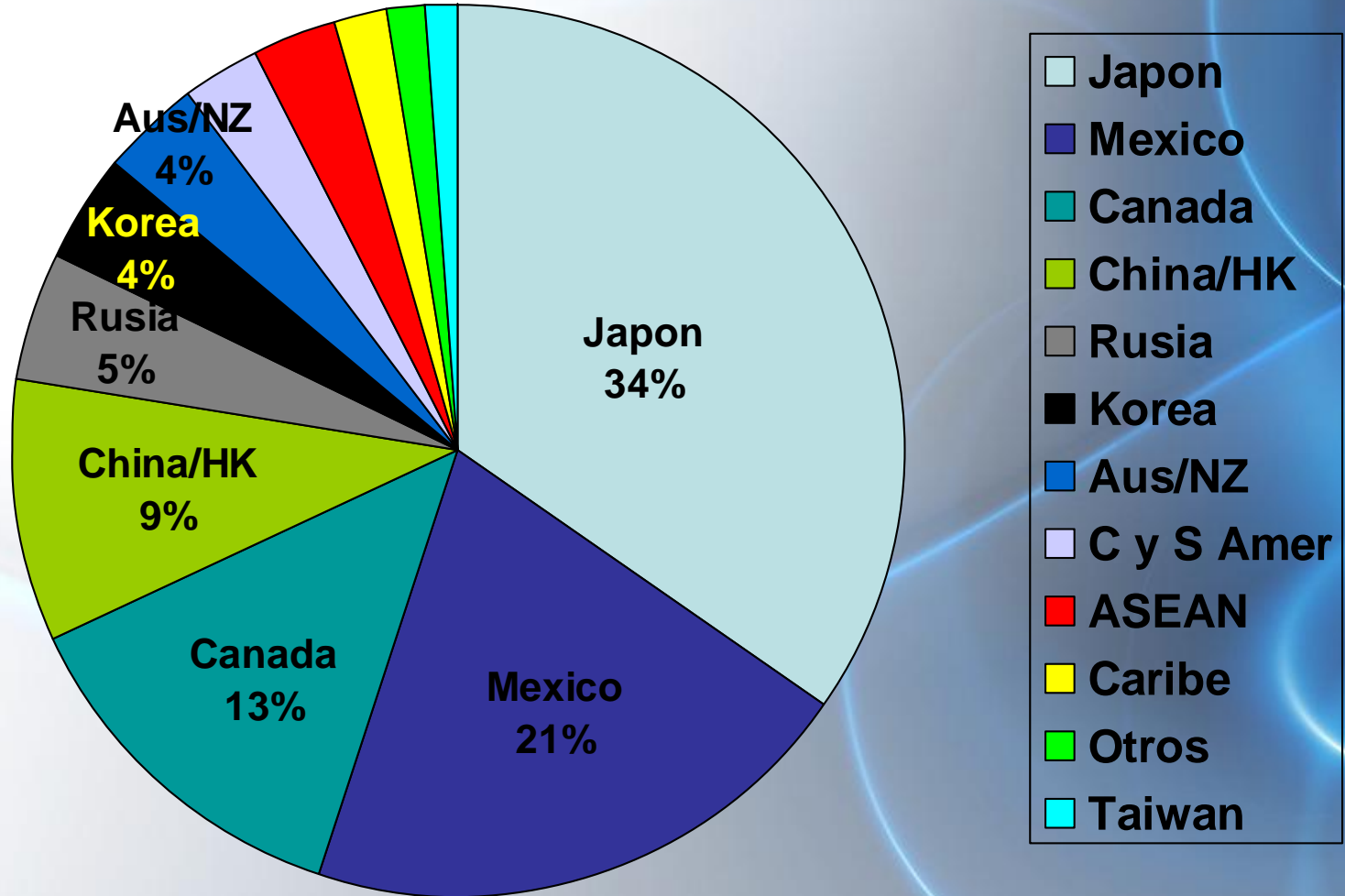


USD/TM

Los valores alcanzaron cifras record



Mayores Mercados en 2010 para las Exportaciones de Cerdo U.S.





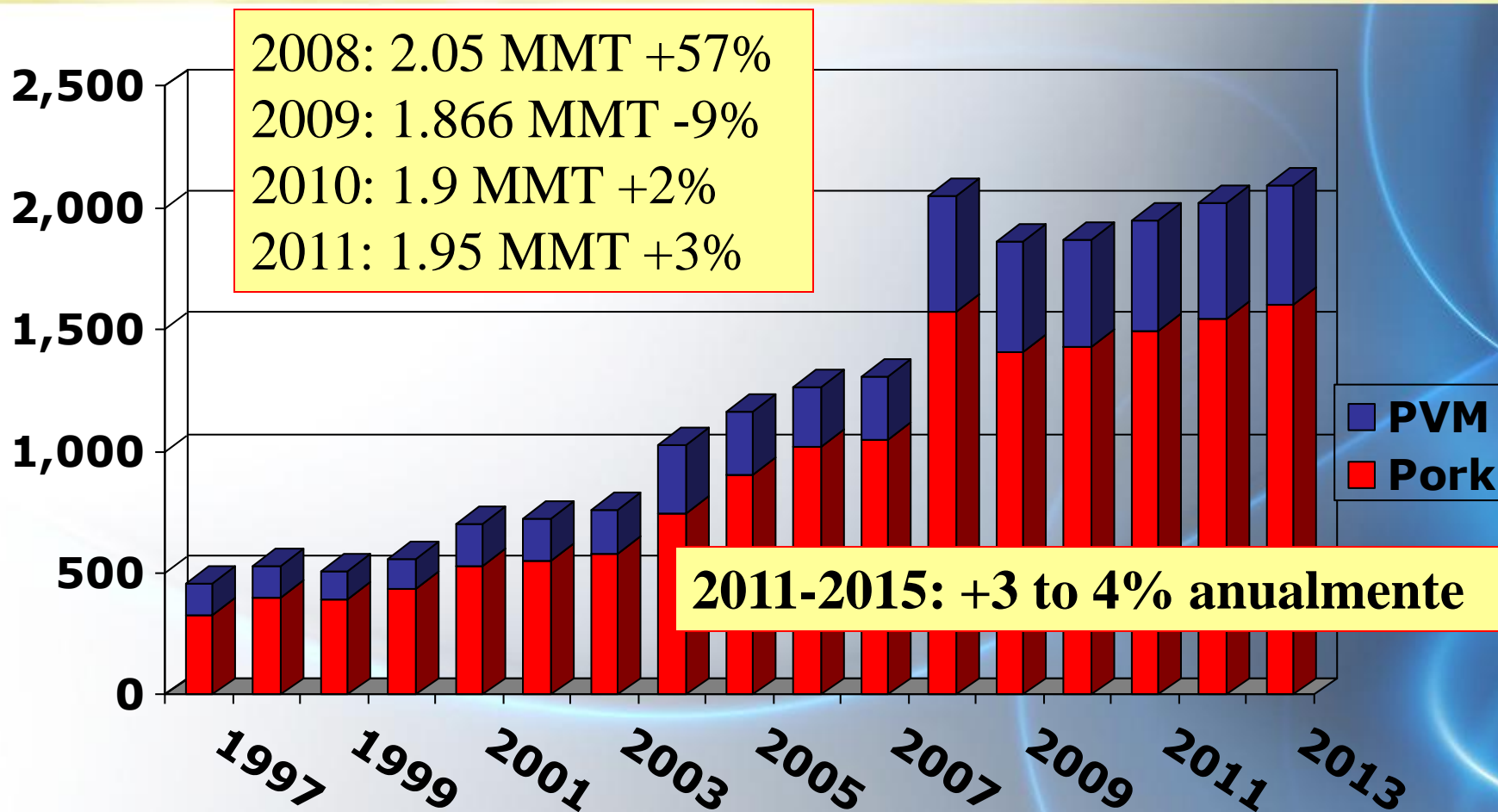
Exportaciones US de Cerdo en Porcentaje de la Produccion



2008: 1 de 4 puercos exportados; 24.4%

Mayo 2010: 28%

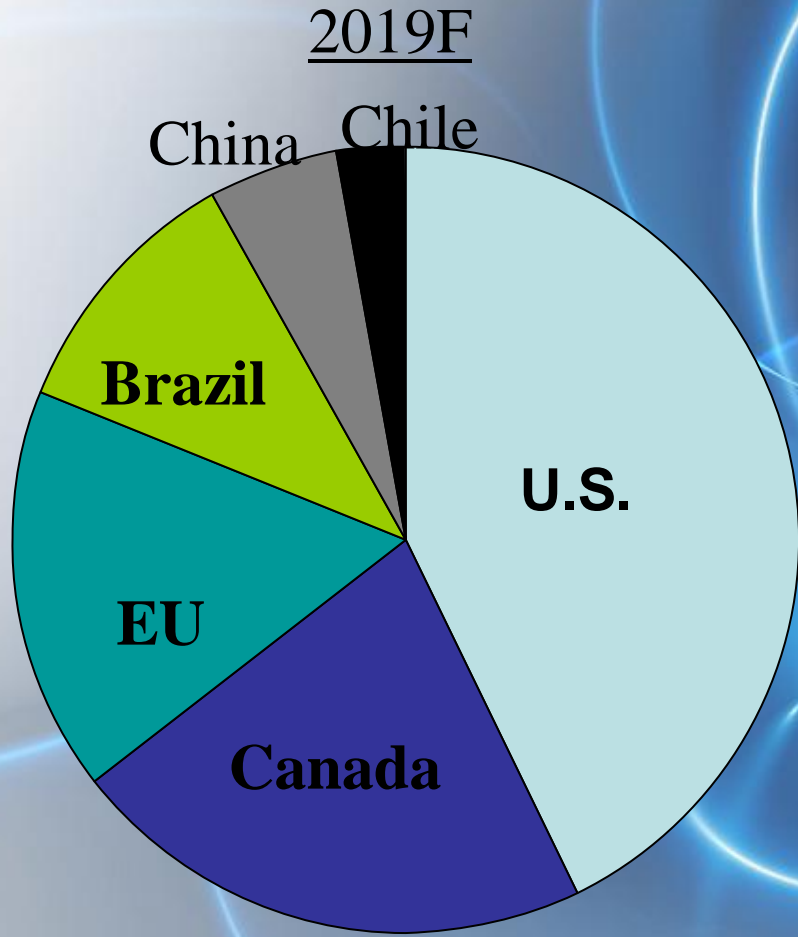
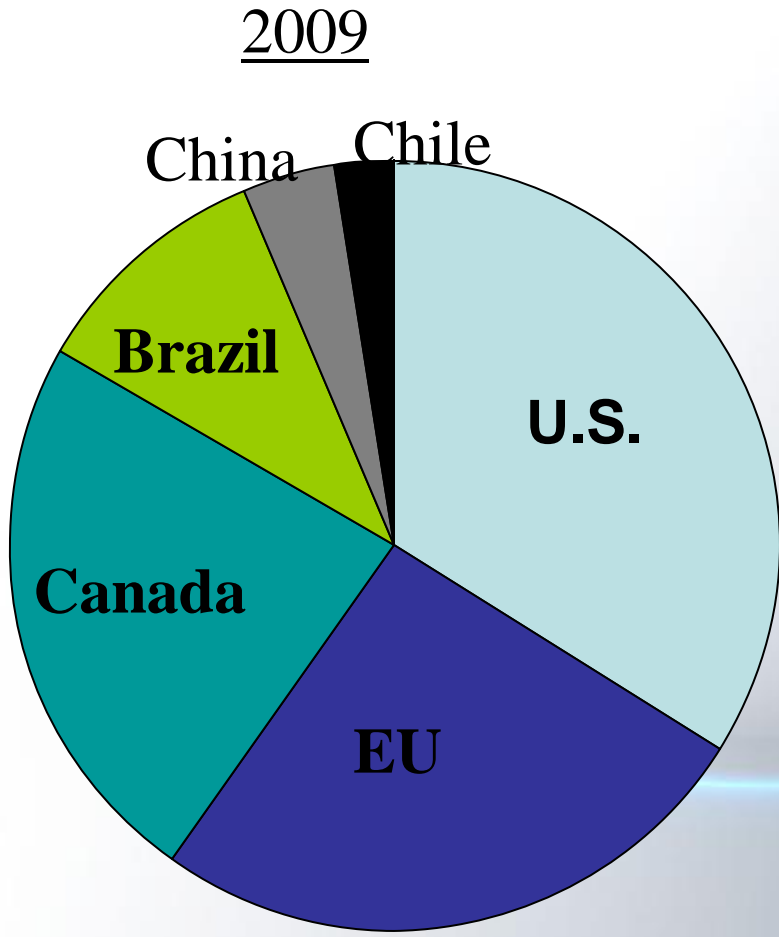
Exportaciones de Cerdo de U.S. Volumenes Históricos y Pronóstico



Fuentes: USDA y USMEF

PVM= Menudencias del Cerdo; miles de tons metricas

EU domina las exportaciones mundiales de cerdo con mas del 30% de la cuota de mercado, una tendencia que se pronostica continuará según el pronóstico de OECD que esta cuota será de 40% en 2019



Fuente: OECD/FAO 2010, top pork exporter's market share



Inventario Ganadero de Canada

- Al 1ero de Julio, 2010, el total del inventario ganadero de Canada fue: 14.01 millones de cabezas, 4.9 porciento menor que el del año anterior y 7.8 porciento mas bajo que hace dos años.
 - El inventario mas bajo desde 1994
 - El rebaño canadiense se ha venido declinando paulatinamente desde que alcanzo su pico en 2005 con 16.9 millones de cabezas head
 - Por su débil recuperacion económica, hay incertidumbre en los mercados y los ganaderos estan abandonando sus negocios

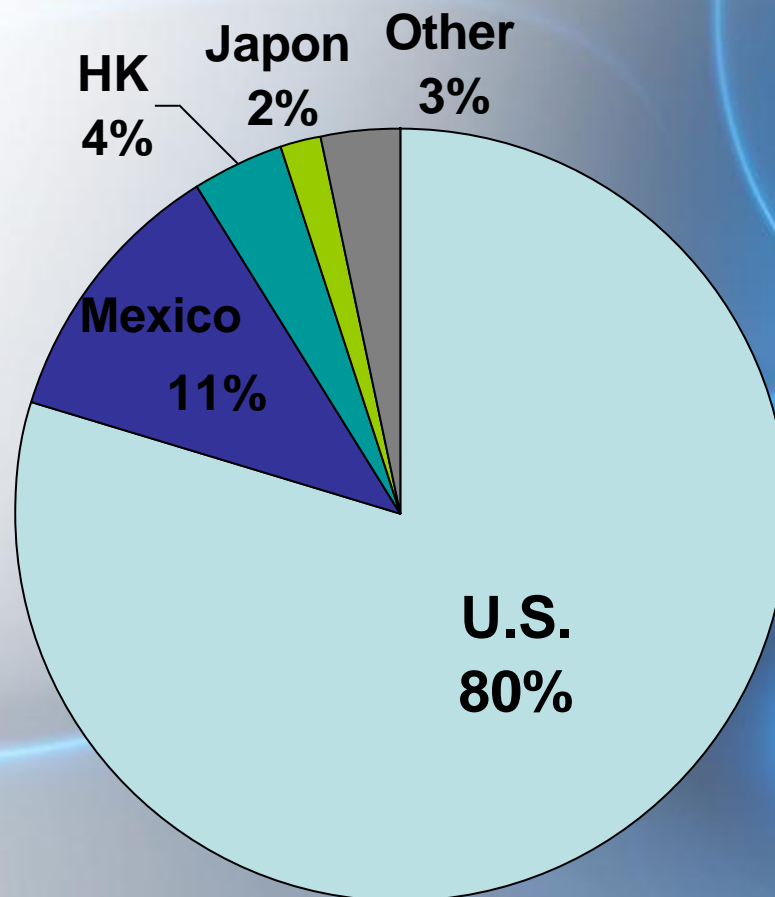


Produccion y Rebaño de Vacas de Carne de Canada

- Las Vacas de Carne en Canada totalizaron 4.36 millon. cabezas, 5.1% menor que hace un año y 10.4 % que hace dos años, indicando que el rebaño bovino no se está reconstituyendo
 - Las vaquillas de reemplazo declinaron en 2.3 porciento con respecto al año anterior y 4.7 porciento menos que hace dos años a 624,000 cabezas
- Sacrificio de ganado en 2010: 3.2 millones de cabezas, +2.3%

Exportaciones Canadienses de Carne de Res

- Diversificando mercados fuera de U.S. negociaciones exitosas para acceder: Hong Kong, China (aún pendiente), Vietnam
- Ganado en engorda a Sept 1 en Canada, bajó 6%, totalizando 593,100 cabezas
- Las importaciones de US de ganado canadiense en pie subió 2.5%, totalizando 1.033 million cabezas en Ene-Nov
 - Mas novillos y vaquillas ademas de vacas, para sacrificio (el sacrificio directo supera >76% de ganado importado)





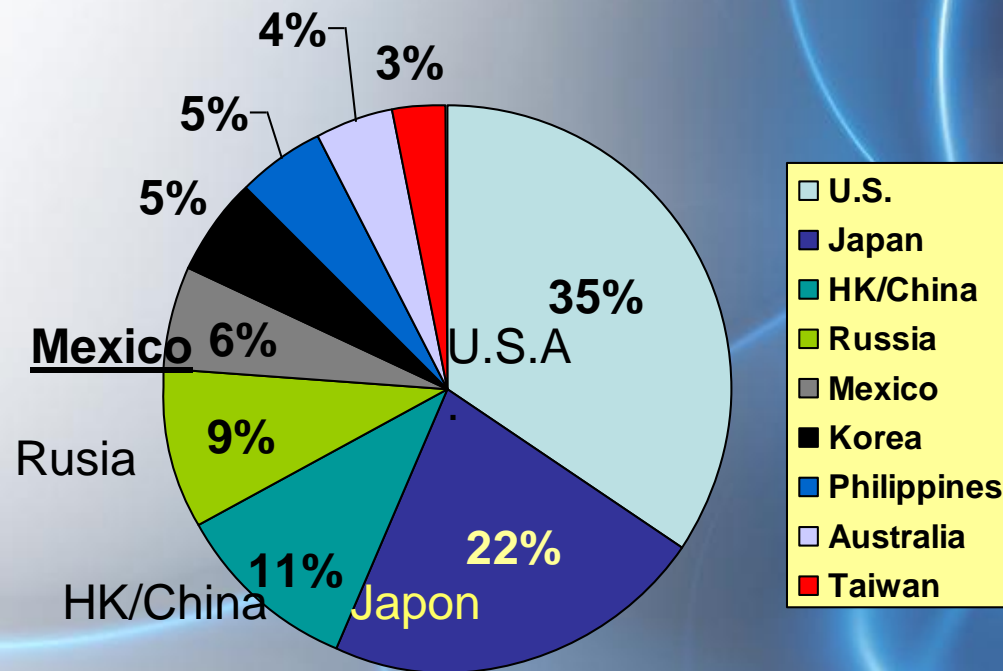
Inventario y Produccion Porcina de Canada

- Para Oct 1 el inventario de porcinos de Canada's fue de 11.9 millones de cabezas, bajando 1 por ciento con respecto al año anterior y 7 por ciento desde Oct 2008
- El inventario de cría totalizó 1.3 millones cabezas, 4 % menos que hace un año
- El numero de madres paridas durante el tercer trimestre del 2010 totalizo 702,000 cabezas, 5 por ciento menos que hace un año y 9 por ciento menos que en el 2008.
- El sacrificio canadiense de cerdos en 2010 : 20.8 millones de cabezas, 2.4 por ciento a la baja

Exportaciones Canadienses de Cerdo



- Exportaciones totales de Canada subieron 5% hasta Oct 2010; subio 5% a los EU., 4% al Japon, y 51% a Rusia, bajando 13% a Hong Kong, +84% a Mexico y disminuyó en 19% a Corea
- Las exportaciones de cerdo de E.U. a Canada subieron 7%
- Las importaciones de puercos vivos Canadienses a los E.U. --principalmente para engorde-- bajaron (-10.5%), totalizando 5.25 millones de cabezas hasta Nov.





Resumen(Res)

- Expectativas 2011: ofertas apretadas y altos precios — justificados por altos costos de insumos
- Falta por responder como reaccionaran los consumidores a los niveles de precios elevados especialmente en los E.U. donde los minoristas siempre se han resistido a traspasar estos altos costos.
- El abastecimiento de granos podria estar muy limitados, provocando volatilidad y altos costos para la mayoria de los productores.
- Se espera que continúe la fuerte demanda, especialmente ahora que la carne de res regana su cuota de mercado en Asia—pero lo mas probable no habra cambios en el acceso al mercados (aun no hay acceso directo a China y en Japon continúa la restriccion de 21 meses de edad para ganado de sacrificio)



Resumen (Cerdo)

- Para carne de cerdo continuarán las exportaciones estables a Japón, asimismo se espera un modesto crecimiento de las exportaciones a México, repuntando las que van a Corea, con exportaciones fuertes de menudencias a China/Hong Kong y exportaciones constreñidas a Rusia debidas al cupo limitado de 57,500 TM (el mismo de 2010)



Qué podemos hacer?

Ejemplos de nuestra dedicación a mejorar el mercado mexicano de carnes rojas para el beneficio de todos los proveedores



Lo que hemos hecho..

Educación al consumidor

- Informar sobre el valor nutritivo de la carne de cerdo y res
- Durante el brote de gripe H1N1, USMEF llevó a cabo una campaña de medios de comunicación y de base amplia para dar garantías a los consumidores que el cerdo de todos los países proveedores, incluyendo México, era seguro de comer



Lo que hemos hecho...

Cooperar con la academia mexicana para ayudar a caracterizar las carnes rojas mexicanas

- Estudios sobre características de calidad e inocuidad
- UNAM-UAM-CIAD-AMEXITEC



Lo que hemos hecho..

Capacitación Laboral

- Cientos de tablajeros mexicanos han sido adiestrados por USMEF acerca de la correcta manipulación de la carnes rojas

Foros técnicos en Octubre 2010

- La importancia de las carnes rojas, en una dieta equilibrada saludable.
- Perspectivas para la futura demanda mundial de carnes rojas



Lo que hemos hecho...

Apoyo a la sanidad porcina de Mexico

- USMEF gestionó mas de un millón de dólares para financiar el proyecto para ayudar a México a desarrollar sistemas, procedimientos y la infraestructura para controlar o erradicar la Peste Porcina Clásica con el fin de ser reconocido por el Gobierno de Estados Unidos para la regionalización para esta enfermedad.



Lo que haremos...

Campaña Genérica de Consumo de Carne de cerdo

- En la primavera de 2011, USMEF lanzará una campaña genérica para elevar el consumo de “carne de cerdo”
- Su objetivo es incrementar el consumo per cápita de carne de cerdo (de cualquier origen) en México, que ayudará a todos los proveedores del mercado.



Lo que podemos hacer juntos...

El nuevo enfoque de USMEF sería más eficaz si todas las partes trabajaran juntas para lograr objetivos comunes!.